

4.2.3 Drehstrom-Zweirichtungszähler

Der Drehstrom-Zweirichtungszähler zählt die vom Anschlussnehmer bezogene Energie in einem Register und in einem zweiten Register die vom Anschlussnehmer gelieferte Energie.

Wenn mehr als 1 kWh Energie geliefert wurde wechselt die Anzeige ca. alle 15 Sekunden zwischen dem Bezugs- und dem Lieferregister.

Anzeige Bezugsregister (+A)

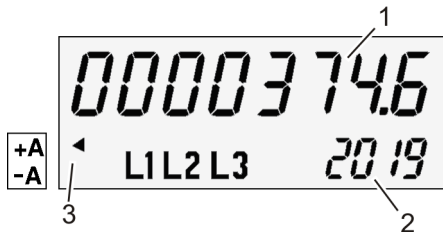


Abb. 9: Standardanzeige Drehstrom-Zweirichtungszähler Bezugsregister (+A)

- 1 Zeigt die vom Anschlussnehmer bezogene Energie in kWh an. Es werden nur positive Werte angezeigt.
- 2 Zeigt die momentane Leistung in Watt an. Der Wert ist nur dann >0 , wenn die Verbrauchsleistung höher ist als die Lieferleistung, also ein tatsächlicher Bedarf besteht.
- 3 Gibt an, dass derzeit der Energiewert des Bezugsregisters und die momentan bezogene Leistung angezeigt wird.

Anzeige Lieferregister (-A)

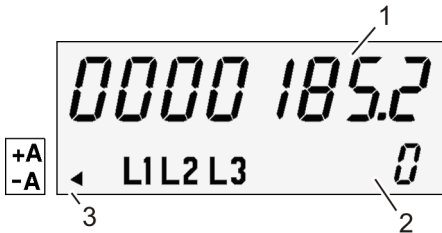


Abb. 10: Standardanzeige Drehstrom-Zweirichtungszähler Lieferregister (-A)

- 1 Zeigt die vom Anschlussnehmer gelieferte Energie in kWh an. Es werden nur positive Werte angezeigt.
- 2 Zeigt die momentane Leistungsabgabe in Watt an. Der Wert ist nur dann >0 , wenn die Lieferleistung höher ist als die Verbrauchsleistung, also eine tatsächliche Lieferung erfolgt.
- 3 Gibt an, dass derzeit der Energiewert des Lieferregisters und die momentan gelieferte Leistung angezeigt wird.